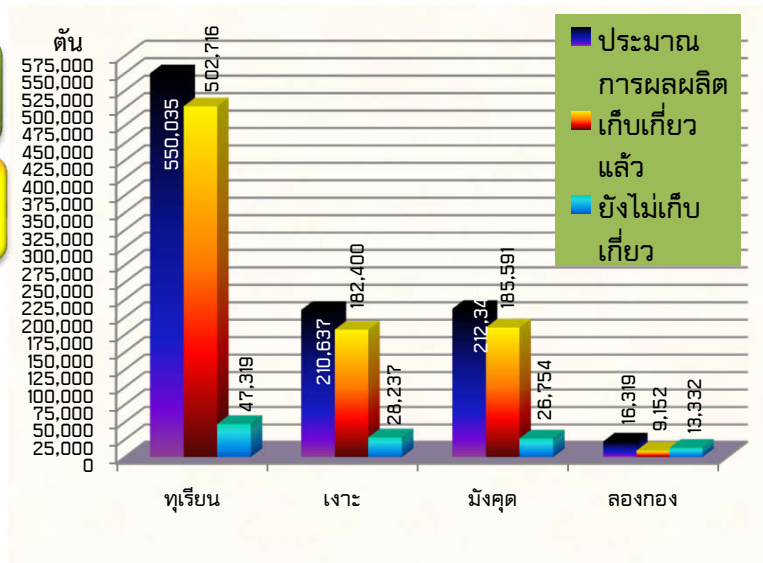
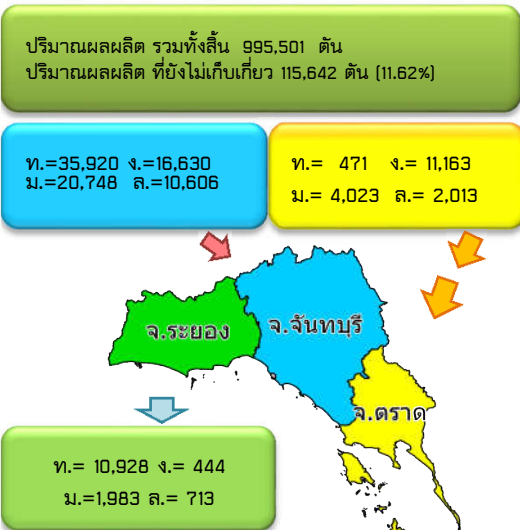
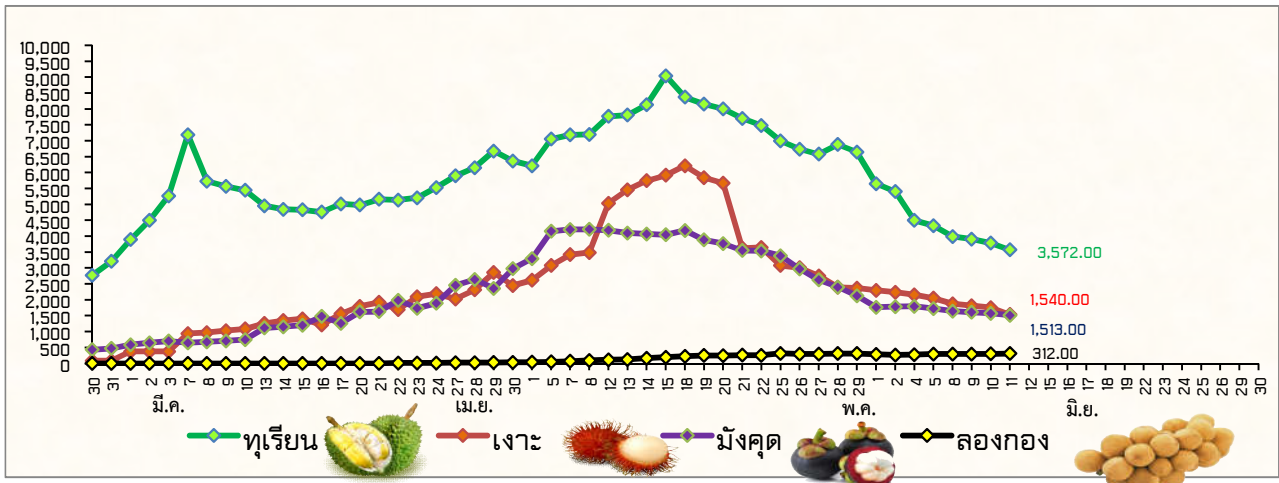


สรุปสถานการณ์ผลไม้ภาคตะวันออก ปี 2563 ณ วันที่ 11 มิถุนายน 2563

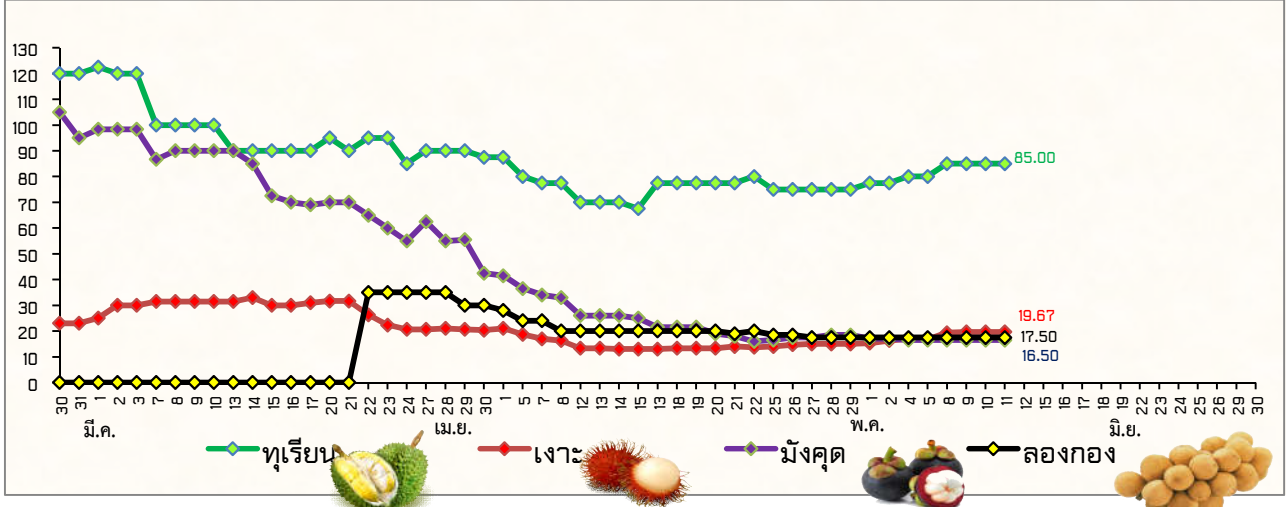
1. ปริมาณผลผลิตที่ยังไม่เก็บเกี่ยว



2. ปริมาณผลผลิตที่ออกสู่ตลาดต่อวัน (ตัน)



3. ราคาผลไม้เกรดเฉลี่ย 3 จังหวัด ในแต่ละวัน (บาท/กก.)



หมายเหตุ เป็นข้อมูลเพื่อใช้ในการบริหารจัดการโครงการบริหารจัดการผลไม้ ปี 2563

จัดทำโดย ศูนย์ปฏิบัติการเฝ้าระวังและติดตามสถานการณ์ผลไม้ภาคตะวันออก สำนักงานส่งเสริมและพัฒนาการเกษตรที่ 3 จังหวัดระยอง